

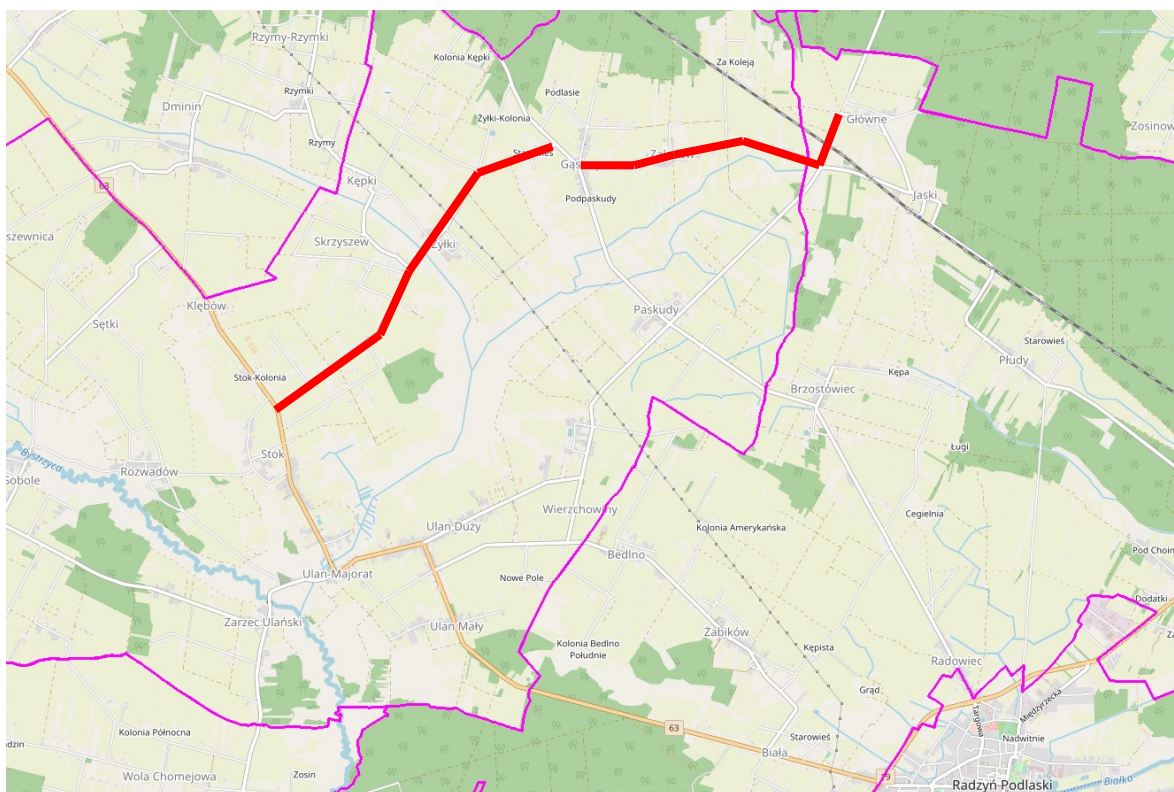
# **PROJEKT ZMIANY STAŁEJ ORGANIZACJI RUCHU**

Lokalizacja

**Droga powiatowa nr 1206L  
od km 0+012 do km 10+022**

Zarządca drogi

**Zarząd Dróg Powiatowych  
w Radzynie Podlaskim  
ul. Warszawska 100,  
21-300 Radzyń Podlaski**



**Autor projektu**

**Jan Żerebiec  
ul. Powstańców Styczniowych 17  
21-300 Radzyń Podlaski**

**Radzyń Podlaski sierpień 2022**

## **Zawartość opracowania:**

### **1. CZĘŚĆ OPISOWA**

- 1.1. Podstawa opracowania .....str. 3
- 1.2. Charakterystyka drogi .....str. 4 - 6
- 1.3. Projektowane zmiany organizacji ruchu .....str. 6
- 1.4. Planowany termin prowadzenia robót - wprowadzenia  
czasowej organizacji ruchu .....str. 6
- 1.5. Zestawienie oznakowania pionowego .....str. 7 – 10
- 1.6. Zestawienie oznakowania poziomego ..... str. 11 – 22

### **2. CZĘŚĆ RYSUNKOWA**

- 2.1. Plan orientacyjny ..... rys. nr 1
- 2.2. Plan sytuacyjny .. .....arkusze nr S-1 ÷ S-55

## 1.1. Podstawa opracowania:

- 1.1.1. Ustawa z dnia 20 czerwca 1997 r. – Prawo o ruchu drogowym / tekst jednolity z 2005 r. Dz. U. Nr 108 poz. 908 z późniejszymi zmianami /.
- 1.1.2. Rozporządzenie Ministra Infrastruktury oraz Spraw Wewnętrznych i Administracji z dnia 31 lipca 2002 r. w sprawie znaków i sygnałów drogowych / Dz. U. Nr 170 poz. 1393 /.
- 1.1.3. Załącznik do Rozporządzenia Ministra Infrastruktury oraz Spraw Wewnętrznych i Administracji z dnia 31 lipca 2002 r. - Spis wzorów znaków i sygnałów drogowych .
- 1.1.4. Rozporządzenie Ministra Infrastruktury oraz Spraw Wewnętrznych i Administracji z dnia 23 września 2003 r. w sprawie szczegółowych warunków zarządzania ruchem na drogach oraz wykonywania nadzoru nad tym zarządzaniem / Dz. U. Nr 177 poz. 1729 /.
- 1.1.5. Rozporządzenie Ministra Infrastruktury oraz Spraw Wewnętrznych i Administracji z dnia 3 lipca 2003 r. w sprawie szczegółowych warunków technicznych dla znaków i sygnałów drogowych oraz urządzeń bezpieczeństwa ruchu drogowego i warunków ich umieszczenia na drogach / Dz. U. Nr 220 poz. 2181 z załącznikami 1-4/.
- 1.1.6. Projekt budowlano - wykonawczy przebudowy drogi powiatowej nr 1206L

## 1.2. Charakterystyka drogi:

Planowana przebudowa drogi powiatowej nr 1206L jest częścią zadania inwestycyjnego, której zadaniem jest poprawienie stanu technicznego dróg powiatowych poprzez zastosowanie rozwiązań odpowiadających stosowanym obecnie przepisom techniczno - budowlanym.

Długość projektowanego odcinka drogi wynosi 10,01 km.

Inwestycja zlokalizowana jest na terenie województwa lubelskiego w powiecie radzyńskim i położona w gminach Ulan – Majorat i Radzyń Podlaski.

Projektowana trasa drogi powiatowej została dostosowana sytuacyjnie i wysokościowo do przebiegu istniejącej drogi z niewielkimi korektami wysokościowymi oraz w planie. Dokumentacja projektowa przewiduje następujące zmiany w zagospodarowaniu pasa drogowego dla drogi nr 1206L w miejscowościach Stok , Skrzyszew, Żyłki, Gąsiorzy, Zakrzew i Głównie:

- Przebudowa nawierzchni bitumicznej jezdni oraz poszerzenie do szerokości 6,00m na całym odcinku poprzez wykonanie wzmocnienia konstrukcji jezdni, nadanie właściwej geometrii drogi na całym odcinku,
- Budowa chodnika;
  - w m. Skrzyszew – od km 2+718 do km 2+818 strona lewa,
  - w m. Żyłki Kozły od km 4+468 do km 4+524 strona lewa
  - w m. Zakrzew od km 6+428 do km 6+613 strona lewa oraz przebudowa chodnika w m. Zakrzew od km 6+613 do 7+438 strona lewa
- Wykonanie pobocza bitumicznego szer. 1,00m na odcinku od km 0+012 do km 5+656 strona lewa i od km 5+675 do km 10+022 – strona prawa. Na długości występowania pobocza bitumicznego zaprojektowano opaskę szer. 0,50m z kamienia łamanego.
- Wykonanie pobocza wzmocnionego kamieniem łamanym na odcinku od km 0+012 do km 5+635, strona prawa i od km 5+671 do km 10+022 strona lewa z wyłączeniem odcinków na których występują chodniki i pobocza utwardzone.
- Wykonanie poboczy utwardzonych z kostki brukowej w m. Żyłki Kozły od km 3+289 do km 3+326 i od km 3+560 do km 3+602 strona prawa.
- Wykonanie zatoki autobusowej o nawierzchni brukowej głębokości 3,00m

w m. Zakrzew w km 6+965.

- Dla wszystkich przystanków komunikacji publicznej zaprojektowano perony z kostki brukowej, skomunikowane chodnikami i przejściami dla pieszych
- Utwardzenie zjazdów wraz z wymianą przepustów pod zjazdami na posesje sąsiadujące z drogą na całym przebudowywanym odcinku
- Odtworzenie istniejących rowów na całym przebudowywanym odcinku drogi
- Remont przepustów na całym odcinku drogi,
- Wymiana istniejącego oraz uzupełnienie o nowe oznakowania pionowego na całym odcinku drogi,
- Oznakowanie istniejących oraz nowoprojektowanych przejść dla pieszych znakami aktywnymi D – 6,
- Wprowadzenie oznakowania poziomego na całym odcinku drogi,

**Parametry techniczne drogi 1206L po przebudowie**

L. p.	Parametr	Teren zabudowy	Poza terenem zabudowy	Uwagi
	Klasa drogi (ilość jezdni/pasów ruchu)	<b>Z 1/2</b>		
	Prędkość projektowa [km/h]	<b>40</b>		
	Szerokość pasów ruchu	<b>3,00</b>	3,00	
	Spadek jezdni na prostej	<b>dwustronny 2%</b>		
	Szerokość pobocza tłucznioowego przy jezdni [m]	<b>1,00</b>	<b>1,00</b>	
	Szerokość pobocza bitumicznego przy jezdni [m]	<b>1,00</b>	<b>1,00</b>	Za poboczem bitumicznym opaska bezpieczeństwa szer. 0,50m
	Podstawowa szerokość chodnika przy jezdni [m]	<b>2,0</b>	-	
	Pochylenie skarp	<b>1:1 i 1:1,5</b>		
	Minimalne pochylenie podłużne	<b>0,08%</b>		
	Maksymalne pochylenie podłużne	<b>1,37%</b>		
	Max pochylenie poprzeczne na łuku	<b>2,0%</b>	<b>7,0%</b>	
	Obciążenie osi [kN]	<b>100</b>		
	Kategoria ruchu	<b>KR2</b>		

### 1.3. Projektowane zmiany w organizacji ruchu.

W stosunku do obecnie obowiązującej organizacji ruchu wprowadzono następujące zmiany:

- wprowadzenie oznakowania poziomego na całym odcinku poprzez wyznaczenie linii krawędziowych na odcinkach z poboczami utwardzonymi, linii przystankowej na 15 przystankach komunikacji zbiorowej ,
- wprowadzenie aktywnych znaków pionowych D- 6 na 12 przejściach dla pieszych.
- wprowadzenie urządzeń bezpieczeństwa ruchu – barier stalowych U-14a na przepustach.
- wprowadzenie oświetlenia ulicznego na skrzyżowaniach i przejściach dla pieszych

### 1.4. Planowany termin prowadzenia zmian stałej organizacji ruch :

**01 wrzesień 2023 rok**

Projektant: